

## digitale kommunikation living surface

Living surface sind atemberaubende, interaktive Touch-Flächen mit lebendigen Inhalten zum Anfassen, Mitmachen und Spielen. Ob auf dem Fussboden, auf dem Tisch, an der Wand oder an der Decke, unsere digitalen Lebewesen schwimmen, hüpfen oder fliegen und reagieren dabei stets auf die Bewegungen aller handelnden Personen. Living surface wird mit Sicherheit alle Blicke auf sich ziehen und wird von uns zur Miete oder zum Kauf angeboten.

Die interaktiven Erlebnisse entstehen durch Projektion auf eine beliebige Fläche und die Erkennung der Personen auf der «Spielfläche» durch das Infrarot-Kamerasystem. Neben Projektoren setzen wir auch LCD-, TFT- oder Plasma-Displays als Ausgabemedien ein. Basis der interaktiven Welten ist unsere Spezialsoftware.

Living surface ist ein innovatives Medium, das den Betrachter zum Agieren auffordert und ins Geschehen mit einbezieht. Die magische Interaktion mit den Bilderwelten spricht die Sinne an und weckt Emotionen, der Zuschauer wird zum Teilnehmer. Werbebotschaften werden so spielend übermittelt, der Erinnerungseffekt von living surface ist nachweislich höher als bei herkömmlichen Werbemedien.

wir produzieren werbung

# richnorstutz

## Die Highlights

- eine Vielzahl an Standardeffekten ist verfügbar, vom Fischteich bis zum Fussballspiel
- einfacher Austausch der Grafiken durch eigene Bilder oder Werbeinhalte möglich
- Support von Content-Playlist, beliebig viele Systeme vernetzbar
- brillante 3D Grafik
- schnellste Reaktion in Echtzeit garantiert ein maximales Erlebnis
- individuelle Effekte können kostengünstig auf Anfrage programmiert werden
- leichte Erweiterbarkeit bei gleicher Hardware durch Effekt- und Spielupgrades

## Effekte

Unsere Vielzahl an living surface Effekten ist in Themenwelten gruppiert. Wir bieten unsere Effekte einzeln oder im Paket einer Themenwelt an. Zusätzlich können Sie unsere Effekte ganz einfach durch Austausch von Bildmaterial selbst gestalten. Auch die Kombination verschiedener Effekte zu einem komplexen, neuen Effekt ist leicht möglich.

## Woraus besteht ein Effekt?

Ein Effekt beinhaltet ein oder mehrere Interaktionsverhalten sowie Bild-, Ton- und Filmmaterial. Bei jedem Effekt können Sie das Interaktionsverhalten über ein grafisches Userinterface beeinflussen. So ist es möglich Ihr eigenes Bild-, Ton- und Filmmaterial einzuspielen, um neue Motive zu erstellen und eine Maske zu integrieren, die fest über allen anderen Inhalten liegt und z.B. ein Kundenlogo enthält.

## Fragen zur Installation

### Welches ist der optimale Ort, um das System zu installieren?

Der beste Ort für living surface ist ein Platz mit niedriger Umgebungshelligkeit. Je dunkler die Umgebung, desto besser ist die Bildqualität. Die Deckenhöhe sollte mindestens 3 m betragen.

### Was mache ich, wenn die Umgebung relativ hell ist?

Vermeiden Sie direktes Sonnenlicht oder Scheinwerfer! Falls die Umgebung dennoch relativ hell ist, besteht noch die Möglichkeit einen stärkeren Projektor oder mehrere Projektoren zu verwenden oder die Umgebung z.B. durch Vorhänge abzudunkeln.

### Kann ich auf Fussböden, Wände, Decken und Tische projizieren?

Unsere interaktiven Welten sind komplett 3D animiert, was bei der Anwendung auch unterschiedliche Perspektiven des Betrachters unterstützt. Sie können auf den Fussboden projizieren (die Fische werden von oben gezeigt) auf Wände projizieren (die Fische sind von der Seite sichtbar) oder an die Decke projizieren (z.B. Flugzeuge von der Erde betrachtet).

### Wie sollte die Projektionsfläche beschaffen sein?

Sie erhalten die beste Bildqualität, wenn Sie auf eine matte, weisse Fläche projizieren, z.B. matt lackierter Boden oder weisse, nicht glänzende Folie.

## Anwendungsmöglichkeiten

- raffiniertes Designelement in Shops, Bars, Hotels, Clubs, Lounges und Diskotheken
- Werbemedium und Infotainment am POS und für Digital Signage im Out-of-Home Media Bereich
- Entertainment für Jung und Alt, z.B. in Museen, Kinderspielecken in Shops, Freizeitparks
- Eyecatcher auf Messen, Events, Promotions

## Einfache Anpassung



### Kann man auch andere Formen projizieren, z.B. Kreise?

Ja, man kann auch ein z.B. rundes Projektionsbild erhalten, indem man eine Maske mit Alphakanal in die Software importiert. Auf diesem Weg lassen sich beliebige Teile der Projektion abschatten und jede erdenkliche Projektionsform erstellen.

### Was ist, wenn ich auf sehr grosse Flächen projizieren will?

Nutzen Sie mehrere Systeme um grössere Flächen zu bespielen. Gegen Aufpreis liefern wir Ihnen eine living surface Softwarelizenz, mit der bis zu vier Projektoren oder Screens an einen PC angeschlossen werden können, um eine grosse, nahtlose Fläche zu erzeugen. Die Kanten der einzelnen Projektionsbilder werden dabei von living surface weich überblendet und es entsteht eine grosse, nahtlose Gesamtfläche.

### Wie montiere ich den PC? Gibt es Kabelverlängerungen für Projektoren, Kamera und Sound?

Halten Sie die Kabelwege möglichst kurz. Sie können den PC auch direkt neben den Projektor montieren und über eine drahtlose Tastatur oder ein Netzwerk steuern. Für Projektoren führen wir Kabel bis 50m, je nach Einsatz mit zusätzlichem Signalverstärker für unsere Kamerasysteme sowie für das digitale Firewire-Kamerasystem sind Verlängerungen erhältlich, allerdings ist hierbei alle 10m ein kleiner Verstärker nötig für Audio sind ebenfalls Verlängerungen lieferbar.

## Effektliste



### living surface – fluid simulation

Die Wellenbewegung der Wasseroberfläche innerhalb unserer Fluid-Simulation ist faszinierend realistisch nachgebildet und flüssig animiert. Lichtreflexe auf der Wasseroberfläche werden perfekt nachgebildet. Die Objekte unter der Wasseroberfläche sind vergrößert und verzerrt. Die wirkliche Umgebung um die Wasserfläche herum (z.B. Wolken kann auf der virtuellen Wasserfläche reflektiert werden. Bei Bedarf können auch nicht-durchscheinende, farbige Flüssigkeiten, z.B. In Form von goldenem Wasser entwickelt werden.



### living surface – artificial life

Mit Hilfe der Artificial Life Engine kann natürliches Verhalten verschiedener Kreaturen wie z.B. Fischen, Schmetterlingen, Vögeln sowie Fahrzeugen oder Flugzeugen erzeugt werden. Dabei werden 3D-Modelle oder einzelne Grafiksequenzen mit einem Verhalten belegt. Im Fall der Fische entwickeln wir verschiedene Fischarten mit unterschiedlichem Verhalten: einige sind schnell, andere scheu, einige schwimmen in Schwärmen, andere allein.



### living surface – poster effect

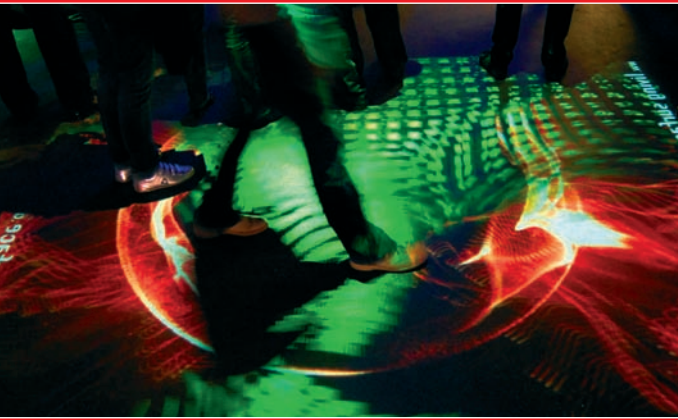
Bei diesem Maskierungseffekt löst sich das Vordergrundbild auf, sobald man die Projektionsfläche betritt und ein Hintergrundbild wird sichtbar. Das Hinter- sowie Vordergrundmotiv können beliebig variiert werden. Neben Einzelgrafiken können für den Hintergrund auch Bildsequenzen und bei entsprechender Lizenz auch Videosequenzen verwendet werden. Die Reaktionszeit sowie Alphastufen des Effekts beim Aufblenden des Hintergrundmotivs sind variabel einstellbar.



### living surface – physikalische simulation

Über physikalische Simulation können realistische Bewegungssimulationen erzeugt werden. Beispielsweise ist es bei Soccer, Pong, Tennis oder Hockey möglich, einen virtuellen Ball über eine Fläche zu spielen. Bei Bedarf kann anstelle eines Balls auch ein anderes Objekt, eine Bildsequenz oder ein 3-D-Modell eingefügt werden. Der Hintergrund der Spielfläche ist austauschbar. Variierende Bewegungsverhalten des bewegten Objekts müssen speziell programmiert werden.

# Effektliste



## living surface – mosaic effect

Das interaktive Mosaik besteht aus einer Vorder- und Hintergrundgrafik. Betritt man die Projektionsfläche, dann zerteilt sich das Vordergrundbild in viele kleine Mosaiksteinchen und gibt den Blick auf die Hintergrundgrafik frei. Alternativ zu einer Grafik kann als Vorder- oder Hintergrund bei entsprechender Lizenz auch eine Videodatei im Loop abgespielt werden. Die Grösse der einzelnen Mosaik Elemente sowie die Art und Weise, in der die Einzelteile auf Bewegung reagieren, kann flexibel angepasst werden.



## living surface – trace effect

Beim Betreten der Projektionsfläche werden Spuren hinterlassen. Neben dem Hintergrundmotiv sind Anzahl, Grösse und Art dieser Spuren variabel. Es können neben Einzelmotiven auch mehrere verschiedene Grafiken sowie Grafiksequenzen eingesetzt werden, so dass ein Gefühl von Bewegung bei einzelnen Motiven entsteht (z.B. aufblühende Blumen). Neben einer einzelnen Hintergrundgrafik können auch wechselnde Hintergrundgrafiken eingebunden werden. Bei entsprechender Lizenz können auch Videosequenzen als Hintergrund verwendet werden.



## living surface – wipe effect

Die interaktive Fläche wird mit zahlreichen Einzelobjekten gefüllt, die auseinander gehen, sobald man die Projektionsfläche betritt. Ein Hintergrundbild wird freigelegt oder alternativ, bei entsprechender Lizenz, ein Hintergrundfilm. Anzahl und Grösse der Vordergrundobjekte sind Variabel. Darüber hinaus können verschiedene Bildmotive wie auch einzelne Bildsequenzen als Vordergrundobjekte in den Wipe Effect eingebunden werden. Bei Bildsequenzen wird die Animation abgespielt, sobald die Wipe-Elemente auf die Bewegung eines Nutzers reagieren.



## living surface – button effect

Die interaktive Oberfläche weist einzelne aktive Flächen auf. Bei Berührung einer aktiven Fläche wird eine Animation abgespielt. Natürlich können verschiedene Animationen den einzelnen Flächen zugeordnet werden. Die Grösse und Position der Animation im Bezug auf die Fläche muss vorher festgelegt und speziell zugewiesen werden. Auch dieser Effekt bietet die freie Auswahl für einen Hintergrund in Form eines Bildes, einer Slide-show oder, bei entsprechender Lizenz, eine Videodatei.